

活動別動画 ラインナップ

目次／一覧

記載： 活動内容 | 活動日

～ 1章 ～

- 1)インフォメーション(1) 山下公園内
5月11日(土)・12日(日)
- 2)インフォメーション(3) 赤レンガ倉庫
5月11日(土)・12日(日)
- 3)サークルウォーク歩行者誘導
5月11日(土)・12日(日)
- 4)プロムナード歩行者誘導
5月11日(土)・12日(日)
- 5)エイジエイドステーション(給水)
5月12日(日)

～ 2章 ～

- 1)来場者数カウント(1)(2)
山下公園内・赤レンガ倉庫
5月11日(土)・12日(日)
- 2)観覧席
5月11日(土)・12日(日)
- 3)インフォメーション(2) 象の鼻パークBゾーン内
5月11日(土)・12日(日)
- 4)エコステーション・クリーンキーパー(2)
象の鼻パークBゾーン内
5月11日(土)・12日(日)
- 5)エコステーション・クリーンキーパー(3)
象の鼻パークAゾーン内
5月11日(土)・12日(日)

～ 3章 ～

- 1)来場者数カウント(3)
/エンジョイカップフォロー 象の鼻パーク
5月11日(土)・12日(日)
- 2)ハマトラFESスポーツ体験エリア
5月11日(土)・12日(日)
- 3)エイジ参加記念品配付
5月11日(土)・12日(日)
- 4)横断路通行管理(1) 山下公園内(バラ園海側)
5月11日(土)・12日(日)



World Triathlon
Championship Series
YOKOHAMA



～ 1章 ～

1)インフォメーション(1) 山下公園内
5月11日(土)・12日(日)

2)インフォメーション(3) 赤レンガ倉庫
5月11日(土)・12日(日)

3)サークルウォーク歩行者誘導
5月11日(土)・12日(日)

4)プロムナード歩行者誘導
5月11日(土)・12日(日)

5)エイジエイドステーション(給水)
5月12日(日)



World Triathlon
Championship Series
YOKOHAMA





World Triathlon
Championship Series
YOKOHAMA



OPEN
YOKOHAMA

インフォメーション
5月11日 (土) ・12日 (日)

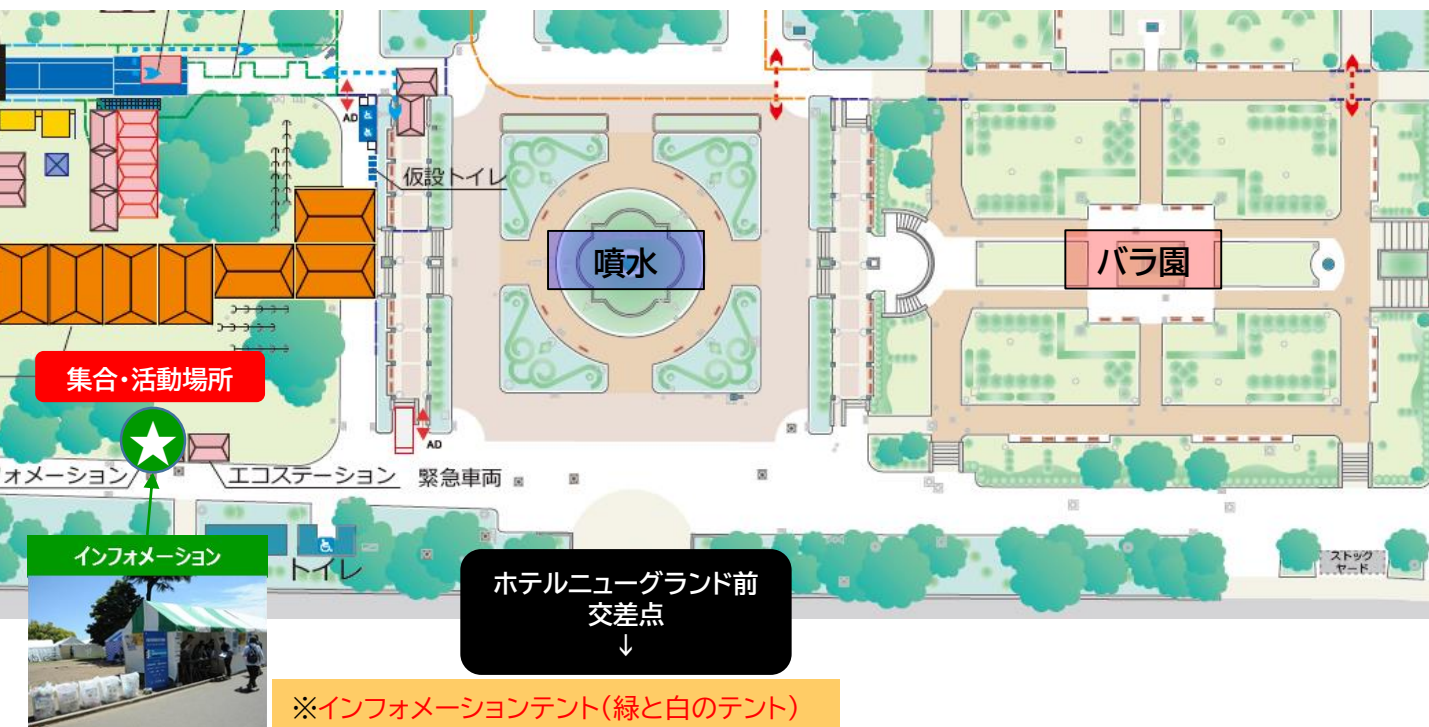
インフォメーション(1) 山下公園内 一般・横浜市立大学

活動日	5月11日(土)・12日(日)	
集 合 時 間	6:15	6:30
活 動 時 間	6:30-16:00	6:30-16:00
集 合 ・ 活 動 場 所	山下公園内インフォメーションテント	山下公園内インフォメーションテント
人 数	各日 5名	各日 5名
団 体 名	横浜市立大学	一般

活動内容
<p>①出場選手及び観戦者の案内・誘導</p> <p>②観戦者及び公園利用者への大会案内・周知(大会観戦ガイドの配布など)</p> <p>③忘れ物対応など一般利用者の情報集約</p> <p>インフォメーション業務④インフォメーションに設置する募金箱の管理(能登半島地震の募金を行ないます)</p> <p>⑤会場内(付近)美化活動(定期巡回)</p> <p>※早朝、各業務のボランティアがインフォメーションテントを目印に集合しています(6:30~7:00の間) 大会関係者で通路を塞いでしまわないよう、導線確保のご協力をお願いします</p>

特記事項
<ul style="list-style-type: none"> ・交通規制は土曜日6:30-15:20まで、日曜日7:00-14:00まで実施 ・大会当日は規制によってコースの横断箇所が限られているため、会場案内サインを確認し、移動してください ・フェンスで囲まれた箇所は、許可された者だけが立入可能となります ・休憩は適宜ローテーションでお願いいたします

インフォメーション(山下公園内)配置図



インフォメーション(3) 赤レンガ倉庫 一般・横浜市立大学

活動日	5月11日(土)・12日(日)	
集 合	6:45	
活 動 時 間	7:00-14:30	
集 合 ・ 活 動 場 所	赤レンガ倉庫インフォメーションテント	
人 数	各日 3名	各日 3名
団 体 名	横浜市立大学	一般

活動内容	<p>①観戦者及び一般来場者への大会案内・誘導・周知(大会観戦ガイドの配布など)</p> <p>②忘れ物対応など一般来場者の情報集約</p> <p>③インフォメーションに設置する募金箱の管理(能登半島地震の募金を行ないます)</p> <p>④会場内(付近)美化活動(定期巡回)</p>	
インフォメーション業務		

特記事項	<ul style="list-style-type: none"> ・交通規制は土曜日6:30-15:20まで、日曜日7:00-14:00まで実施 ・大会当日は規制によってコースの横断箇所が限られているため、会場案内サインを確認し、移動してください ・フェンスで囲まれた箇所は、許可された者だけが立入可能となります ・休憩は適宜ローテーションをお願いいたします 	
------	---	--

赤レンガ倉庫担当者集合場所





World Triathlon
Championship Series
YOKOHAMA



OPEN
YOKOHAMA

サークルウォーク歩行者誘導
5月11日(土)

サークルウォーク歩行者誘導 一般

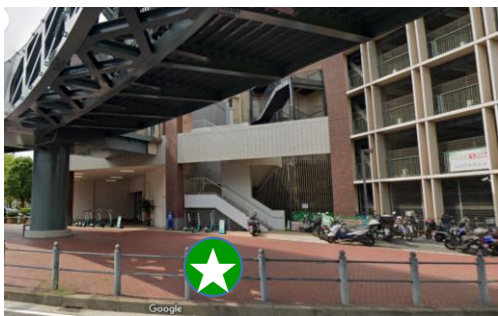
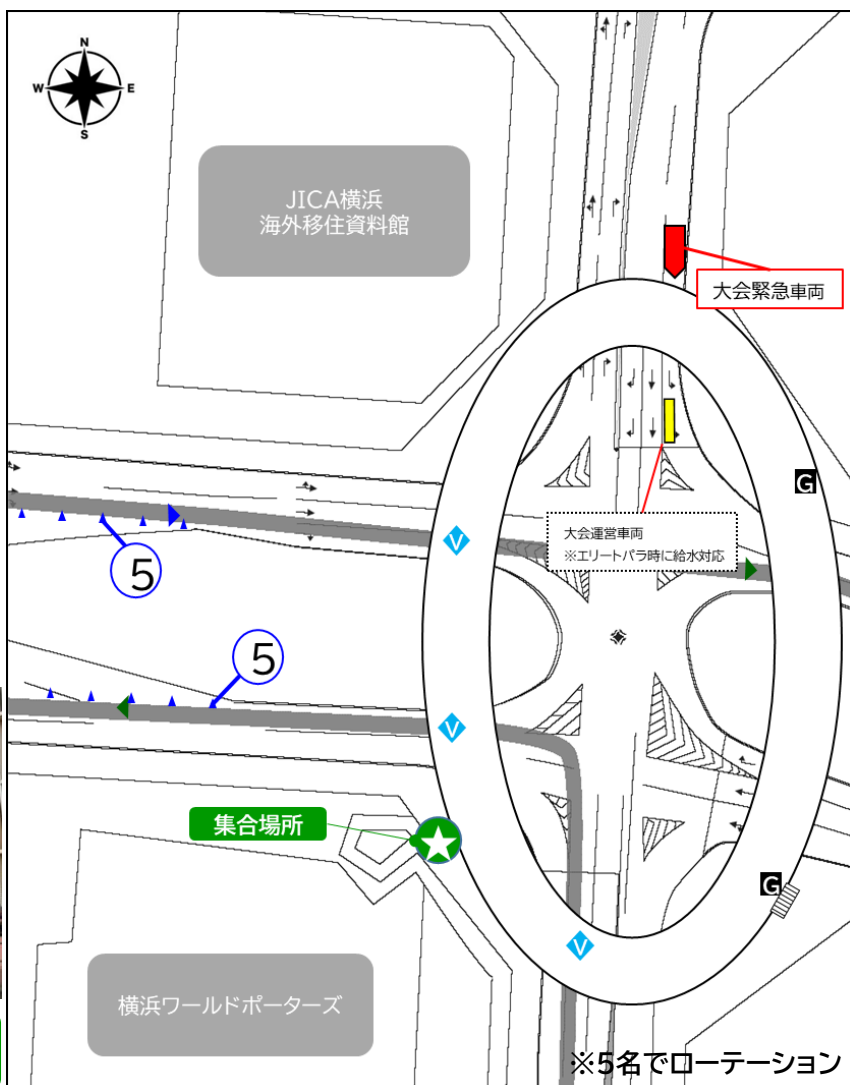
活動日	5月11日(土)
集 合 場 所	サークルウォーク階段下(下図参照)
集 合 時 間	6:30
活 動 時 間	6:45-15:30
人 数	5名

活動内容

- ・サークルウォーク上で立ち止まらないよう、必要に応じて声掛けを行なう
- ※立ち止まっての観戦は、安全上の理由により禁止
- ▶▶ 声かけ「こちらでの観戦はできませんので、立ち止まらないようお願いします」

特記事項

- ・交通規制は土曜日6:30-15:20まで実施
- ・大会当日は規制によってコースの横断箇所が限られているため、会場案内サインを確認し、移動してください
- ・フェンスで囲まれた箇所は、許可された者だけが立入可能となります
- ・休憩は適宜ローテーションをお願いいたします



【集合場所詳細】サークルウォーク階段下
(横浜ワールドポーターズ側)



World Triathlon
Championship Series
YOKOHAMA



OPEN
YOKOHAMA

プロムナード歩行者誘導
5月13日(土)

プロムナード歩行者誘導 一般

活動日	5月11日(土)
集 合 場 所	山下公園内トイレ付近(象の鼻パーク側)
集 合	6:30
活 動 時 間	6:45-15:30
人 数	5名

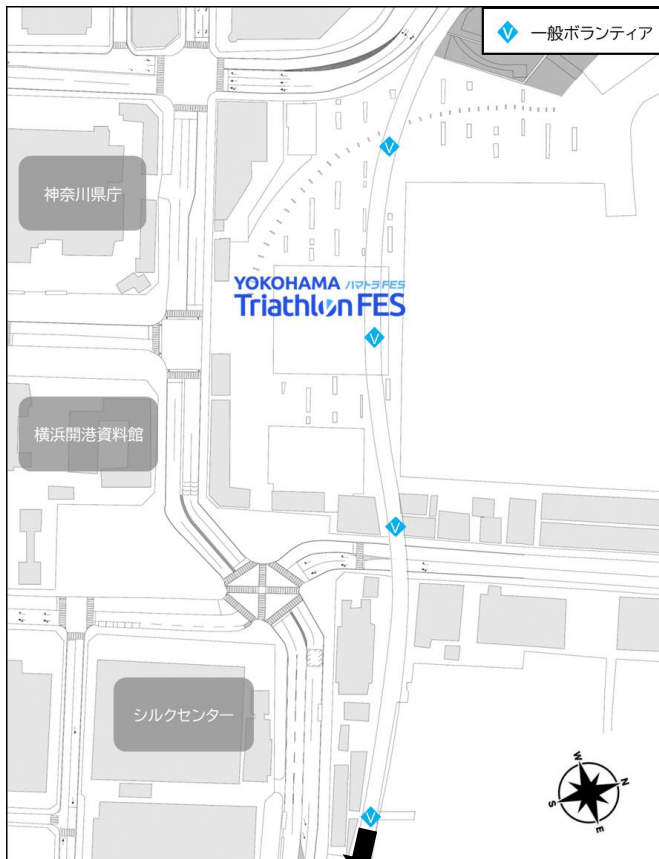
活動内容

- ・プロムナード上で立ち止まらないよう、必要に応じて声掛けを行なう
- ※立ち止まってる観戦は、安全上の理由により禁止
- ▶▶ 声かけ「こちらでの観戦はできませんので、立ち止まらないようお願いします」

特記事項

- ・交通規制は土曜日6:30-15:20まで実施
- ・大会当日は規制によってコースの横断箇所が限られているため、会場案内サインを確認し、移動してください
- ・フェンスで囲まれた箇所は、許可された者だけが立入可能となります
- ・休憩は適宜ローテーションをお願いいたします

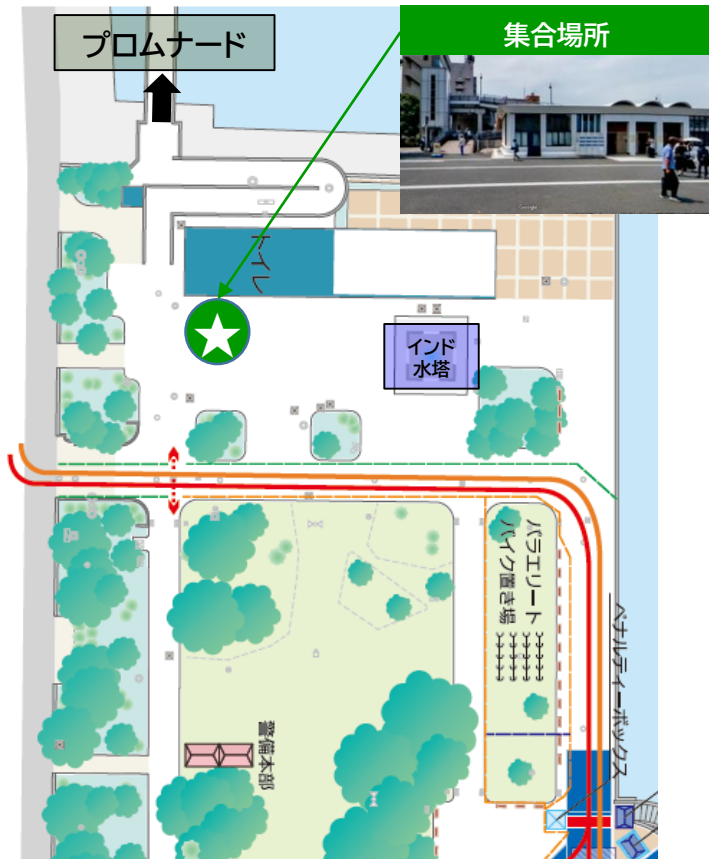
活動場所(プロムナード)



至 山下公園

※5名でローテーション

集合場所(山下公園内トイレ付近(象の鼻パーク側))





World Triathlon
Championship Series
YOKOHAMA



OPEN
YOKOHAMA

エイジエイドステーション(給水)
5月12日(日)

エイジエイドステーション(給水) 富士通japan・一般・ENEOS・三菱電機・日清オイリオ・古河電池・総合型

活動日	5月12日(日)				
活動場所	山下公園 (スタート前) A	山下公園 (ラン往路) B	山下公園 (ラン復路) C	赤レンガ倉庫	象の鼻パーク
集合	6:30	6:30	6:30	7:15	7:45
活動時間	6:45-11:00	6:45-15:30	6:45-15:30	7:30-14:00	8:00-14:00
人数	15名	20名	20名	25名	30名
団体名	富士通japan	一般 ・富士通japan	一般	ENEOS・三菱電機 ・日清オイリオ・古河電池	総合型

活動内容

給水	<p>■各エイドステーション</p> <ul style="list-style-type: none"> ・ペットボトルから紙コップへ水、スポーツドリンクを移し替え、紙コップごと渡す。 ※2ℓのペットボトルから、紙コップに半分程度(約100cc)まで注ぎ並べます。 ・紙コップ等のゴミを回収して、競技コースをクリーンに維持します。 ・天候等により、急遽活動内容に変更がある場合があります。リーダーや審判員からの指示に従い、ご対応いただくようお願いします。
----	--



※イメージ図

【特記事項】

- ・交通規制は当日7:00-14:00にて実施
- ・大会当日は規制によってコースの横断箇所が限られているため、会場案内サインを確認し、移動してください
- ・フェンスで囲まれた箇所は、許可された者だけが立入可能となります
- ・休憩は適宜ローテーションでお願いいたします

エイジエイドステーション設置場所(全体)

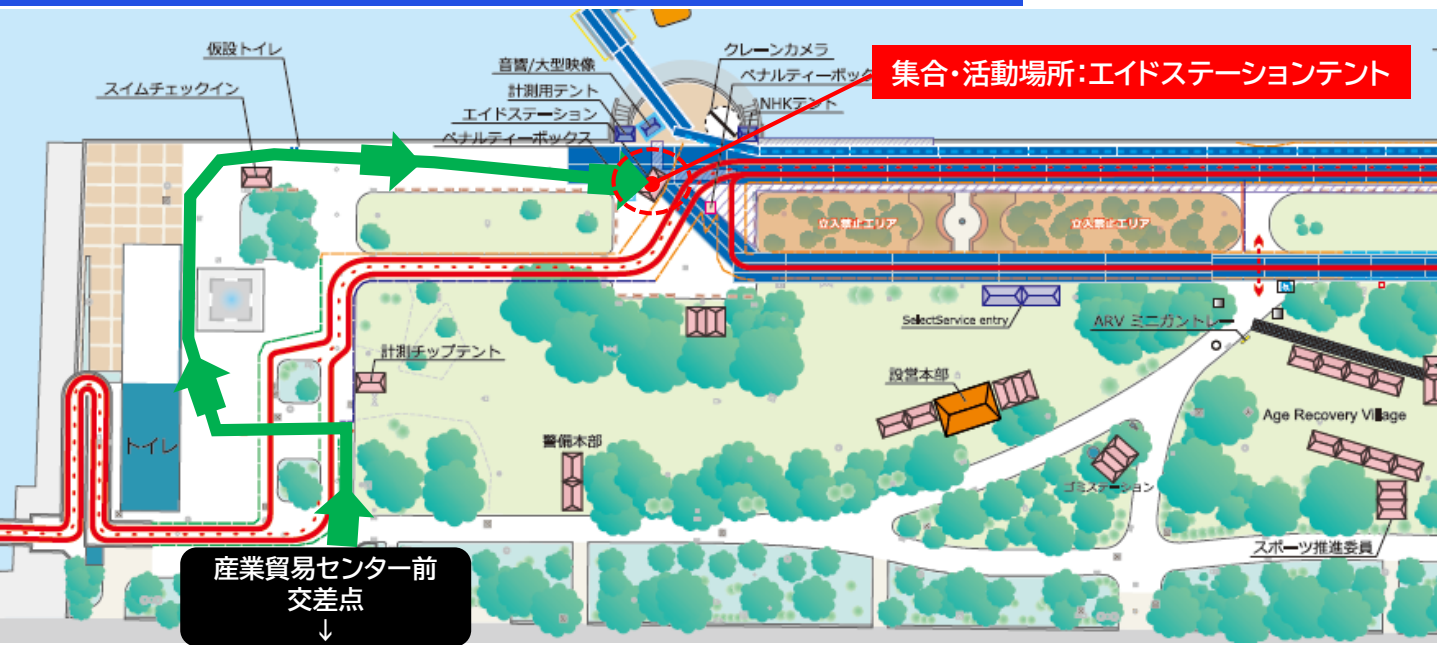


エイド

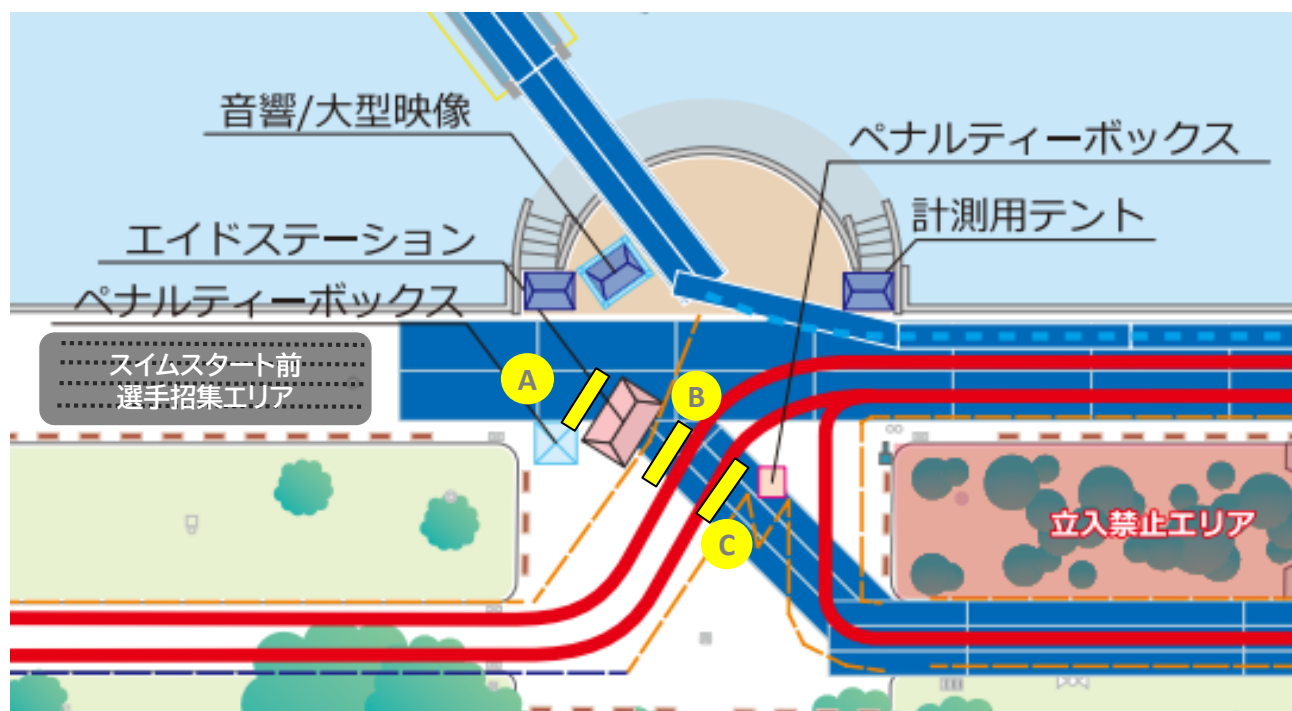
シャワーエイド

スィム	スィム召集エリア
バイク	山下埠頭内救護所付近
ラン	コース中3か所〔スィム召集エリア付近、赤レンガ倉庫、象の鼻パーク〕
フィニッシュ	フィニッシュ後、山下公園内
備考	各エイドには水とスポーツドリンクを用意しています。バイクコースにエイドはありません。

山下公園内エイドステーション付近図 ※現地への導線(緑線)確認願います



エイドステーションテント拡大図



A スタート前 給水

B 往路ラン給水

C 復路ラン給水



【テント海側で実施】
スイムスタート前給水
※パラのみスイム後給水



エイドステーション:スケジュール

時 間	スケジュール	Aグループ	Bグループ	Cグループ
6:30	集 合	活動内容及び配置について説明後、準備開始		
		スタート前	往路	復路
7:15	パラスタート	エイドステーション準備(A) スイムスタート前	エイドステーション準備(B・C) 往路側・復路側	
8:00	エイジスタート	≪給水対応≫ (休憩:適宜) 11:30頃 最終スイムスタート 撤収	(休憩:適宜) 8:03頃 先頭ランナー通過 ≪ランナー給水対応≫	
11:30	最終 スイムスタート	(休憩)		
13:45	最終 ランナー通過	13:45頃 最終ランナー通過		
14:00		撤収／解散		



World Triathlon
Championship Series
YOKOHAMA

