

## 活動別動画

～ 4章(再募集の方向け) ～

【5月11日(土):エリート】

1)横断路通行管理(1)\_万国橋

2)横断路通行管理(2)\_カップヌードルミュージアム横浜

3)横断路通行管理(3)\_赤レンガ倉庫

【5月12日(日):エイジグループ】

4)横断路通行管理(2)\_山下公園付近

5)コース設営撤去・歩行者誘導(1)\_象の鼻パーク&税関前

6)コース設営撤去・歩行者誘導(2)\_赤レンガ倉庫

7)コース設営撤去・歩行者誘導(3)\_マリンアンドウォーク横浜



World Triathlon  
Championship Series  
YOKOHAMA



## 横断路通行管理(1) 万国橋

活動日	5月11日(土)
団体名	一般
集合場所	横浜ワールドポーターズ付近(万国橋側) ※詳細場所は以下参照
集合時間	6:30
活動時間	6:30-15:30
人数	12名

### ■活動内容

- ・交通規制に使用するカラーコーン等の設置・撤去
- ・コース上に設定している歩行者用横断路の管理  
※選手が通過しないタイミングを図って、TO(審判員)の指示のもと歩行者の横断誘導を行ないます。  
※横断路以外に配置される方は、歩行者へ横断出来る箇所へのご案内をお願いします。

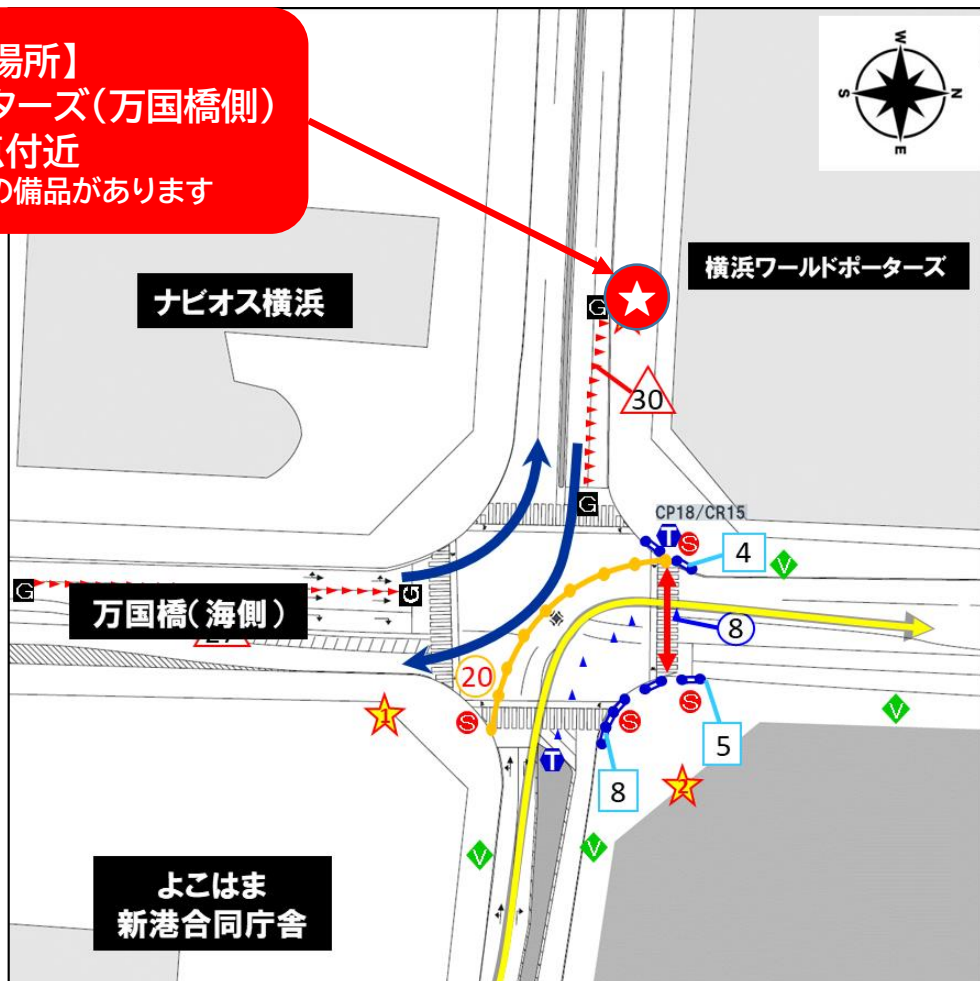
### ■特記事項

- ・交通規制は当日6:30-15:20まで実施
- ・大会当日は規制によってコースの横断箇所が限られているため、会場案内サインを確認し、移動してください
- ・フェンスで囲まれた箇所は、許可された者だけが立入可能となります
- ・休憩は適宜ローテーションをお願いいたします

### 万国橋(ワールドポーターズ)付近図

**【集合場所】**  
**横浜ワールドポーターズ(万国橋側)**  
**交差点付近**  
 ※カラーコーン等の備品があります

- バイクコース
- 横断路
- 車両導線



## 横断路通行管理(2) カップヌードルミュージアム横浜

活動日	5月11日(土)
団体名	一般
集合場所	カップヌードルミュージアム付近 ※詳細場所は以下参照
集合時間	6:30
活動時間	6:30-15:30
人数	11名

### ■活動内容

- ・交通規制に使用するカラーコーン等の設置・撤去/コース上に設定している歩行者用横断路の管理  
 ※当交差点はコースを跨ぐ横断路が無い為、赤レンガ倉庫方面へはカップヌードル側から向かうことをご案内ください。(サークルウォークはご使用できません)  
 ※カップヌードル側からワールドポーターズ側への横断は、万葉俱樂部側の横断路へ誘導。(反対側も同様)

### ■特記事項

- ・交通規制は当日6:30-15:20まで実施
- ・大会当日は規制によってコースの横断箇所が限られているため、会場案内サインを確認し、移動してください
- ・フェンスで囲まれた箇所は、許可された者だけが立入可能となります
- ・休憩は適宜ローテーションをお願いいたします

### カップヌードルミュージアム横浜付近図



## 横断路通行管理(3) 赤レンガ倉庫

活動日	5月11日(土)
団体名	一般
集合場所	赤レンガ倉庫駐輪場付近 ※詳細場所は以下参照
集合時間	6:30
活動時間	6:30-15:30
人数	12名

### ■活動内容

- ・交通規制に使用するカラーコーン等の設置・撤去
- ・コース上に設定している一般来場者用横断路の管理  
※選手が通過しないタイミングを図って、TO(審判員)の指示のもと歩行者の横断誘導を行ないます。  
※横断路以外に配置される方は、歩行者へ横断出来る箇所へのご案内をお願いします。

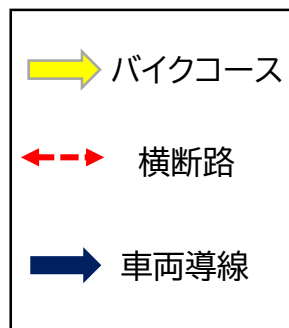
### ■特記事項

- ・交通規制は当日6:30-15:20まで実施
- ・大会当日は規制によってコースの横断箇所が限られているため、会場案内サインを確認し、移動してください
- ・フェンスで囲まれた箇所は、許可された者だけが立入可能となります
- ・休憩は適宜ローテーションをお願いいたします

### 赤レンガ倉庫駐輪場付近図

#### 【集合場所】

赤レンガ倉庫駐輪場付近  
※カラーコーン等の備品があります



## 横断路通行管理(2) 山下公園付近

活動日	5月12日(日)	
団体名	一般	
集合場所	山下公園内噴水(海側)付近 ※詳細場所は以下参照	
集合時間	6:30	
活動時間	6:45-14:30	
人数	18名	

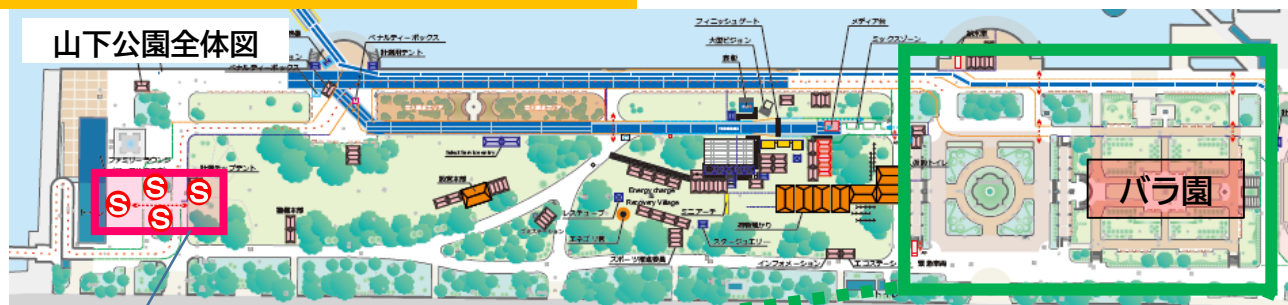
### ■活動内容

- 山下公園内(付近)※コース横断路の管理  
(選手が通過しないタイミングを図って、TO(審判員)の指示のもと歩行者の横断誘導を行なう)  
※園内のほか付近公道上的横断路もご担当いただきます

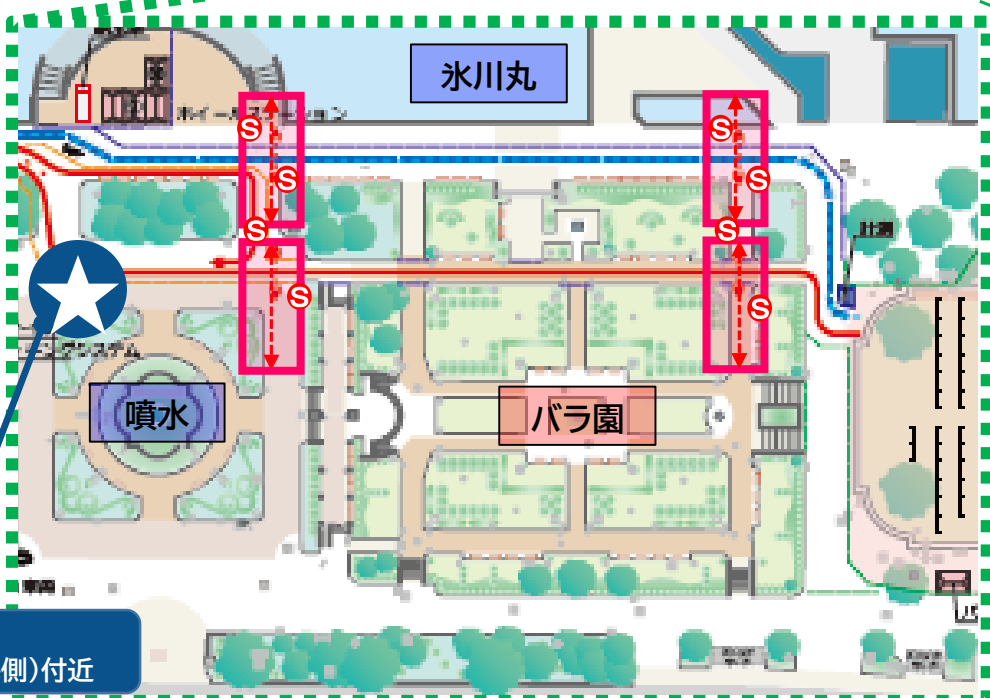
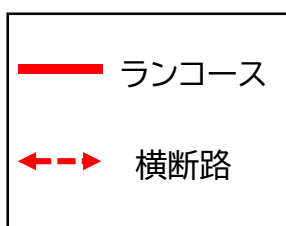
### ■特記事項

- 交通規制は当日7:00-14:00まで実施
- 大会当日は規制によってコースの横断箇所が限られているため、会場案内サインを確認し、移動してください
- フェンスで囲まれた箇所は、許可された者だけが立入可能となります
- 休憩は適宜ローテーションをお願いいたします

### 山下公園内噴水 付近図



二段階横断



## コース設営撤去・歩行者誘導(1) 象の鼻パーク&税関前公道)

活動日	5月12日(日)
団体名	一般
活動場所	象の鼻パーク&税関前公道 ※集合場所は以下参照
集合	6:30
活動時間	6:45-15:00
人数	25名

### ■活動内容

- ・安全対策備品(カラーコーン・プラ柵など)の設置・撤去
- ・規制中における歩行者の誘導、整理(歩行者へ横断出来る箇所へのご案内をお願いします)
- ※多くの本数を並べるので、審判員(TO)およびリーダーの指示に従い実施をお願いします

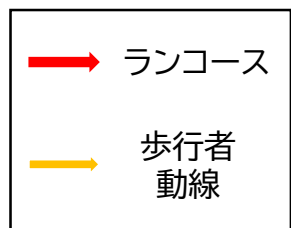
### ■特記事項

- ・交通規制は当日7:00-14:00まで  
 ※横浜税関前公道は7:50-14:00まで
- ・大会当日は規制によってコースの横断箇所が限られているため、会場案内サインを確認し、移動してください
- ・業務はリーダーの指示に従い、ローテーションで行う



※イメージ図

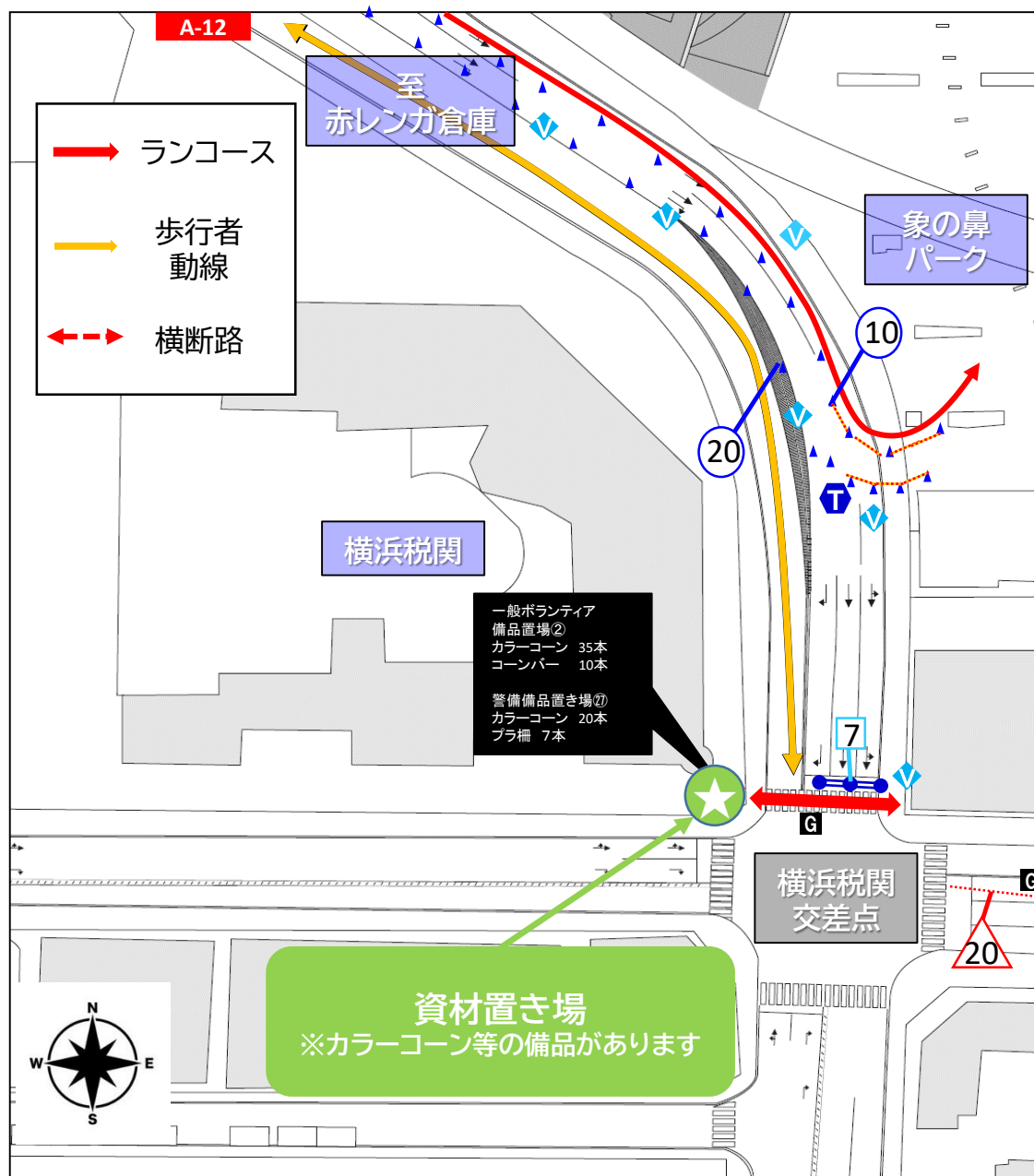
### 象の鼻パーク付近図



**集合場所**  
 象の鼻パーク内資材置き場  
 ※カラーコーン等の備品があります

設営イメージ

## 税関前公道付近図



設営イメージ

## 特記事項(歩行者への案内について)

・横浜税関交差点から赤レンガ倉庫方面へは、**税関側歩道が近いルート**となる為、横浜税関側へと案内してください。

※海側の歩道は、象の鼻パーク内(ハマトラFES会場)をまわることで、赤レンガ倉庫方面へ向かうことができますが、遠回りとなります。

## コース設営撤去・歩行者誘導(2) 赤レンガ倉庫

活動日	5月12日(日)
団体名	一般
活動場所	赤レンガ倉庫 ※集合場所は以下参照
集合	6:30
活動時間	6:45-15:00
人数	25名

### ■活動内容

- ・安全対策備品(カラーコーン・プラ柵など)の設置・撤去
- ・規制中における歩行者の誘導、整理(歩行者へ横断出来る箇所へのご案内をお願いします)
- ※多くの本数を並べるので、審判員(TO)およびリーダーの指示に従い実施をお願いします

### ■特記事項

- ・交通規制は当日7:00-14:00まで
- ・大会当日は規制によってコースの横断箇所が限られているため、会場案内サインを確認し、移動してください
- ・業務はリーダーの指示に従い、ローテーションで行う



※イメージ図

### 赤レンガ倉庫付近図





赤レンガ倉庫付近(拡大)図

設営イメージ



## コース設営撤去・歩行者誘導(3) マリンアンドウォーク

活動日	5月12日(日)
団体名	一般
活動場所	マリンアンドウォーク ※集合場所は以下参照
集合	6:30
活動時間	6:45-15:00
人数	25名

### ■活動内容

- ・安全対策備品(カラーコーン・プラ柵など)の設置・撤去
- ・規制中における歩行者の誘導、整理(歩行者へ横断出来る箇所へのご案内をお願いします)
- ※多くの本数を並べるので、審判員(TO)およびリーダーの指示に従い実施をお願いします

### ■特記事項

- ・交通規制は当日7:00-14:00まで
- ・大会当日は規制によってコースの横断箇所が限られているため、会場案内サインを確認し、移動してください
- ・業務はリーダーの指示に従い、ローテーションで行う



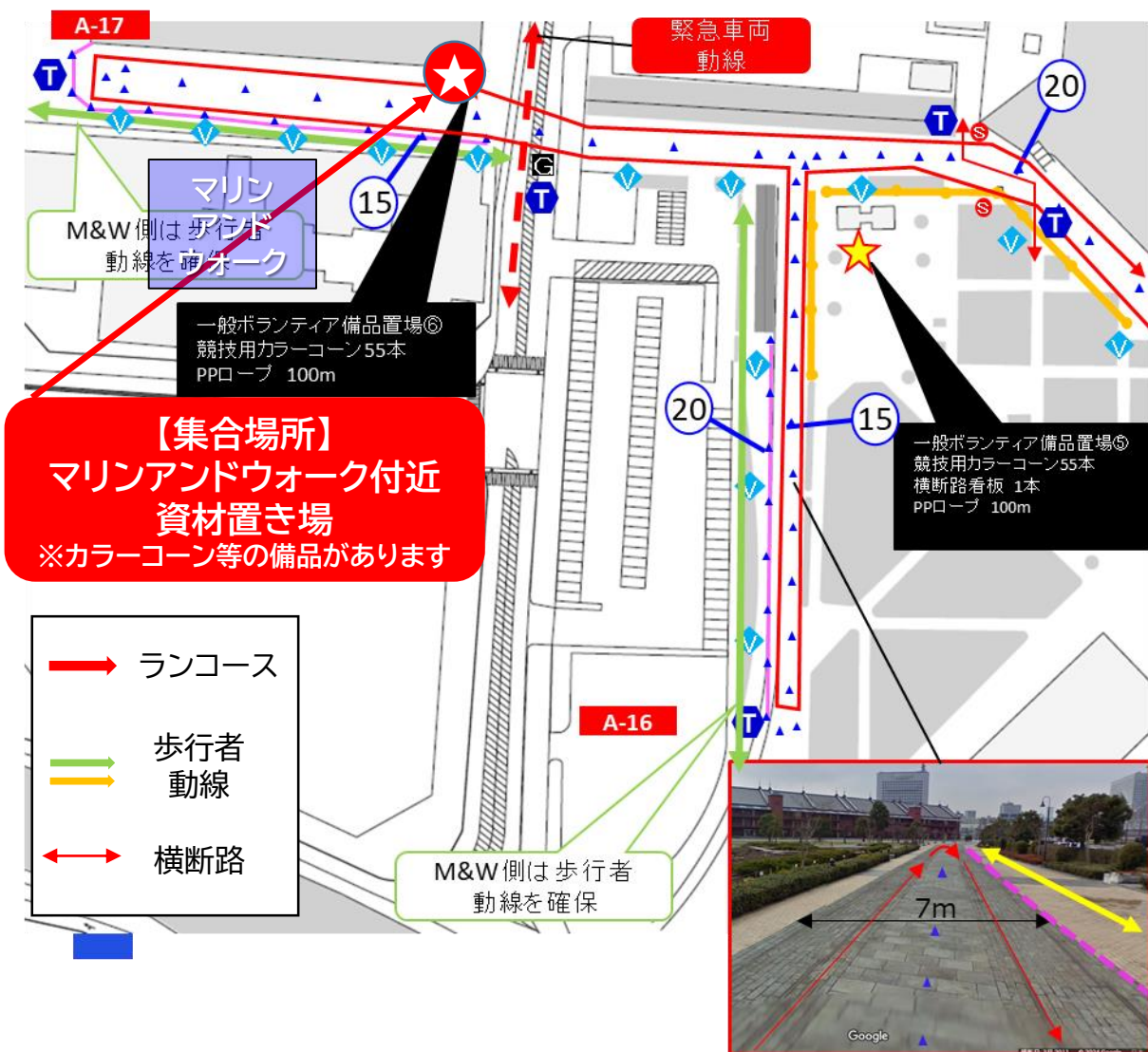
※イメージ図

### マリンアンドウォーク付近図



マリンアンドウォーク付近(拡大)図

設営イメージ



特記事項(歩行者への案内について)

- ・付近の歩行者へは上記歩行者動線に従ってご案内ください。  
※海側の歩道はコースとして使用しているため、通り抜けることはできません。